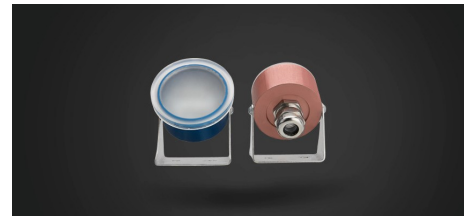
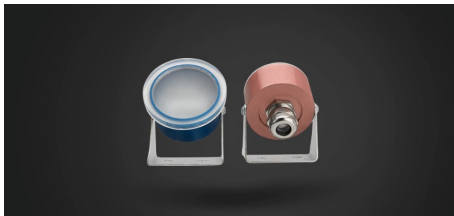


Pan

PN001



Descrizione

Faretto IP68 avente corpo in alluminio con anodizzazione nautica e staffa in acciaio .
Ideale per scenografie su giardino , fontane e piscine .

Caratteristiche tecniche

Codice prodotto
PN001

Trasduttore luminoso
LED NICHIA

Flusso luminoso
//

Gradazione colore
3000°K - 4000°K - 5000°K - RGB

Ottica
10° - 25° - 45° - 120°

Schermo
PMMA Trasparente - Opalino

Struttura
Alluminio con anodizzazione nautica e inox 316

Potenza assorbita
6W

Tensione di alimentazione
12V

Dimensioni
Ø56 mm

Note

Grado protezione: IP68